

Spis treści

[Wstęp](#)

[Konfiguracja protokołu PPPoE w Windows XP](#)

[Konfiguracja protokołu PPPoE w Windows Vista/7](#)

[Konfiguracja protokołu PPPoE w Windows 8](#)

[Konfiguracja protokołu PPPoE w systemie MAC OS X firmy Apple](#)

[Możliwe Problemy](#)

[Konfiguracja protokołu PPPoE na routerach TP-Link](#)

[Konfiguracja protokołu PPPoE na routerach D-Link](#)

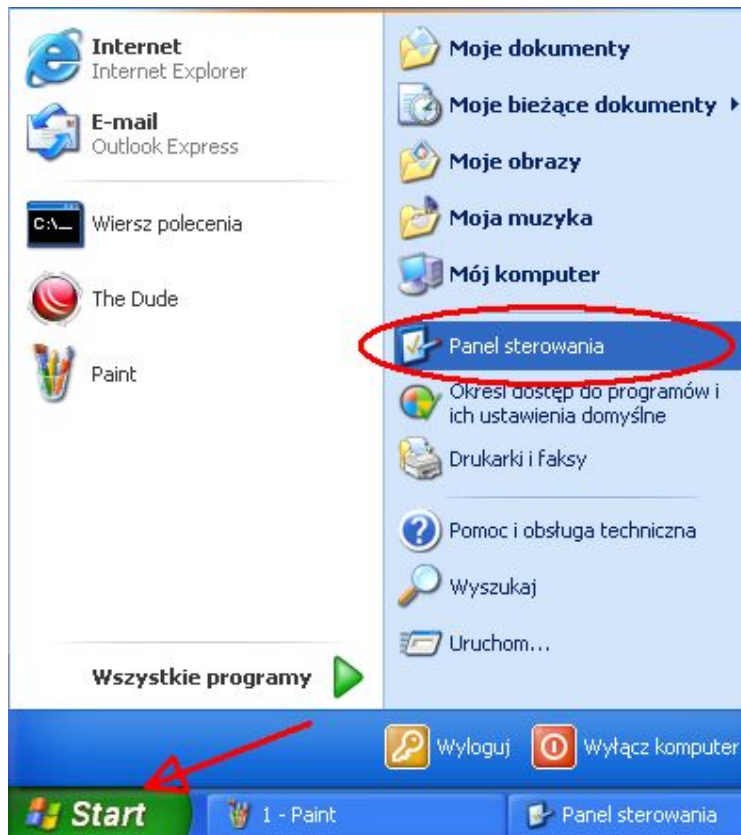
Wstęp

Protokół PPPoE wymaga do uwierzytelnienia **Nazwy użytkownika** i **Hasła** które, powinny znajdować się na umowie. Jeśli nie posiadają Państwo tych danych na umowie prosimy o kontakt z Biurem Obsługi Klienta.

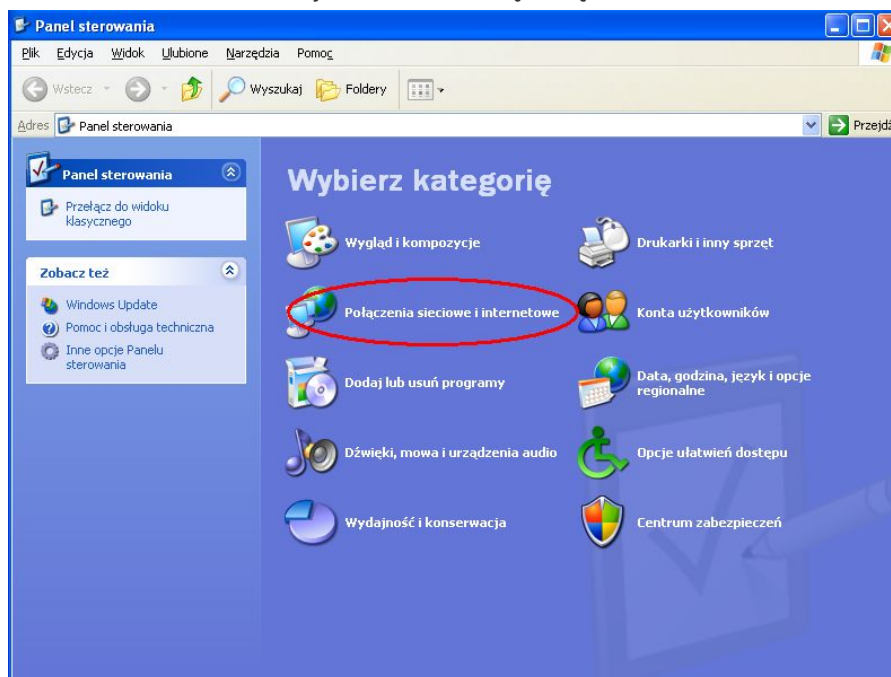
Konfiguracja połączenia PPPoE bezpośrednio na komputerze tylko dla użytkowników nie posiadających routera w domu. **Jeśli posiadają Państwo router, protokół PPPoE należy skonfigurować na routerze.**

Konfiguracja protokołu PPPoE w Windows XP

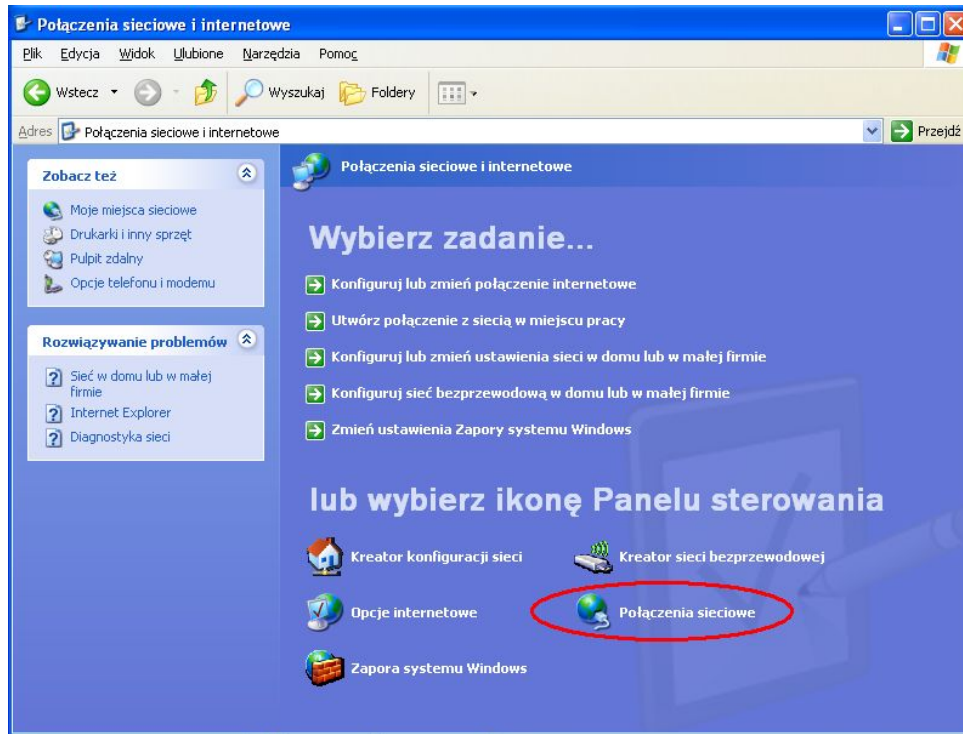
1. Przejdź do Panelu sterowania klikając START-->Panel Sterowania.



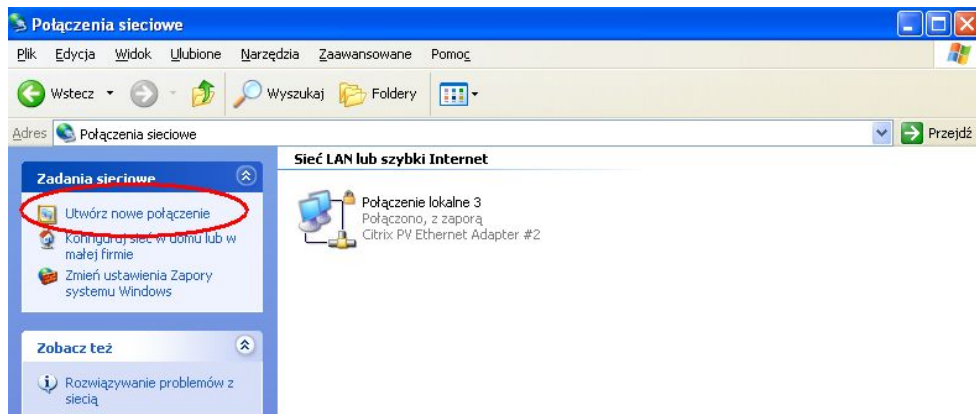
2. W Panelu sterowania kliknij dwukrotnie ikonę **Połączenia sieciowe i internetowe**.

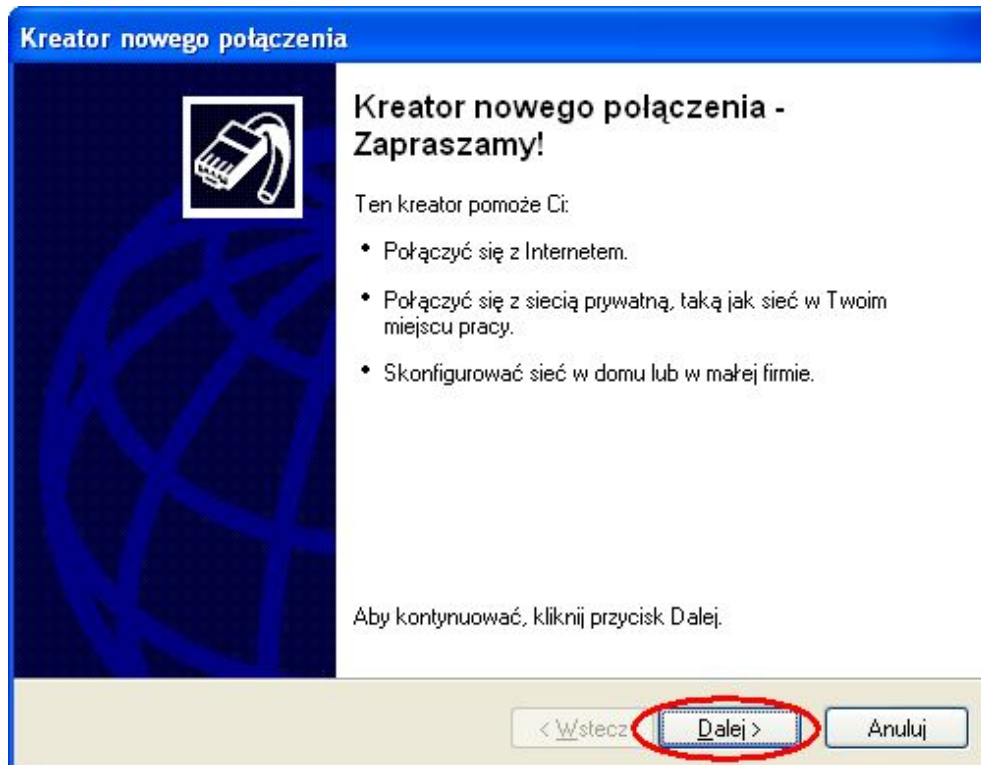


3. Kliknij **Połączenia sieciowe**,

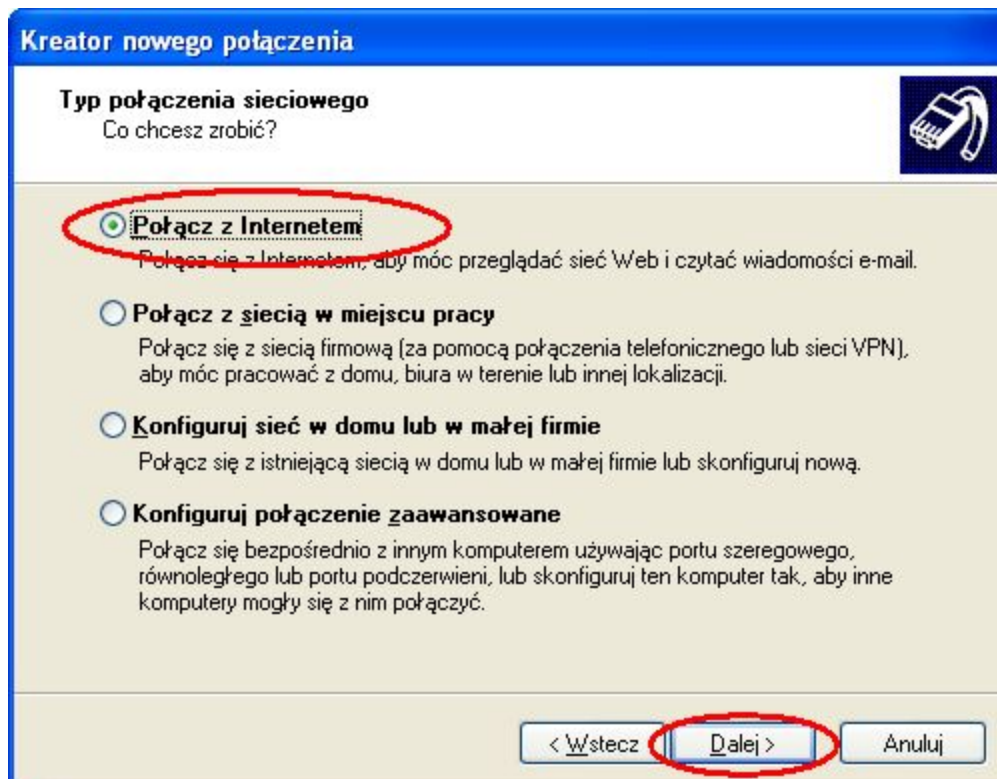


4. kliknij dwukrotnie ikonę **Utwórz nowe połączenie**, aby uruchomić Kreatora połączeń sieciowych, a następnie kliknij przycisk **Dalej**.

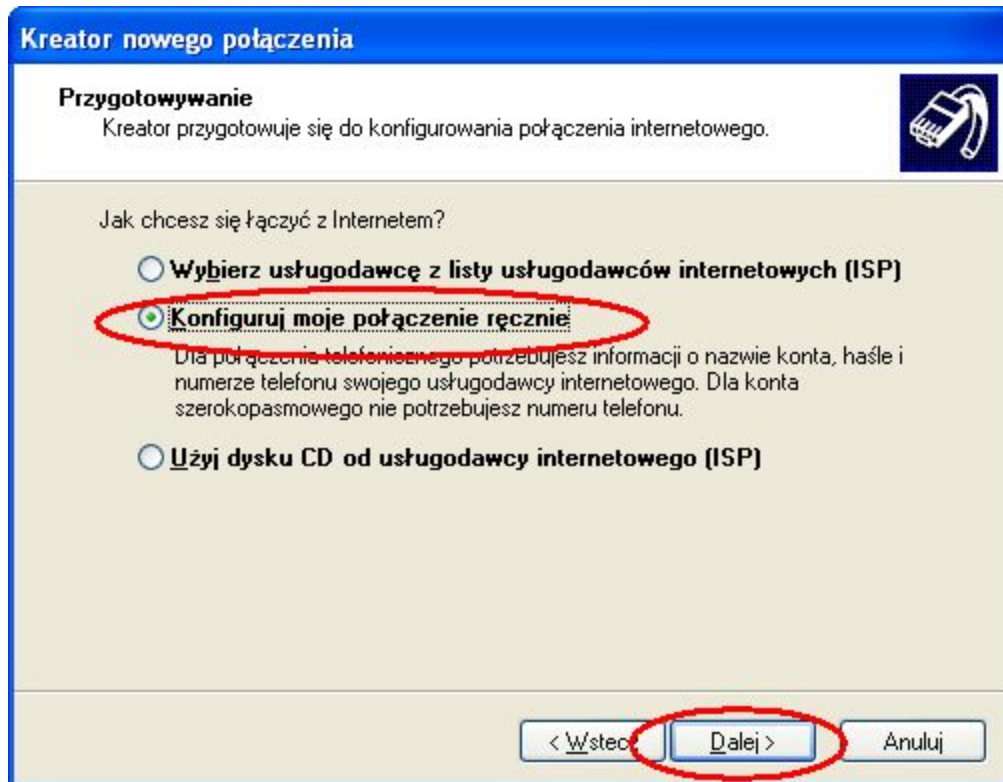




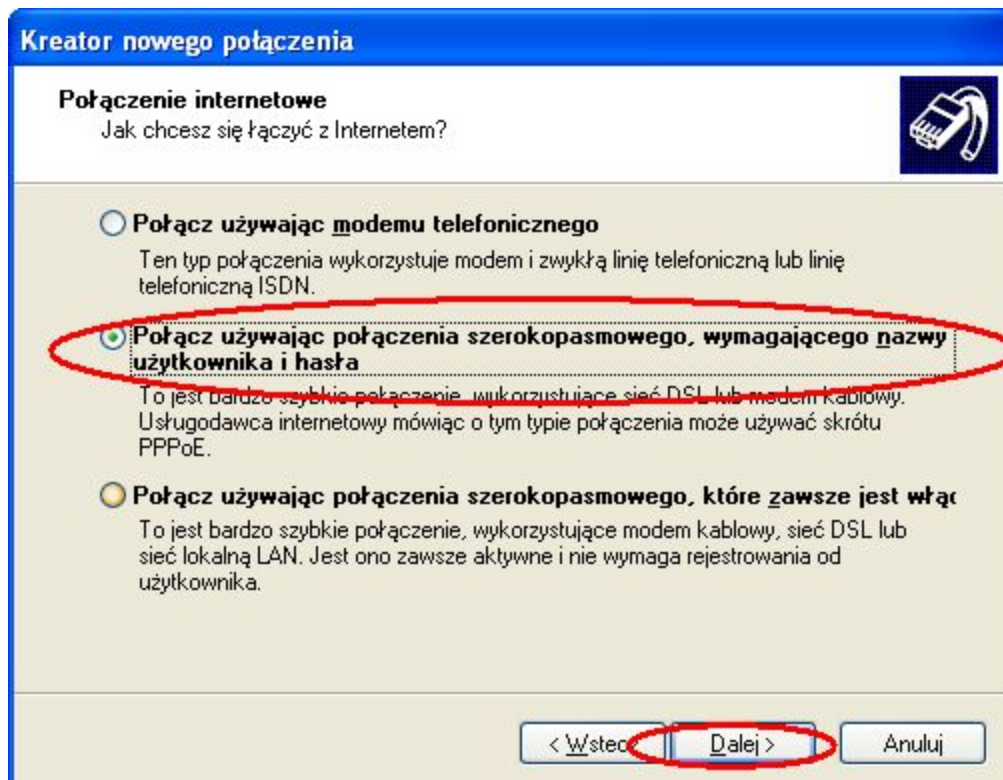
5. Wybierz opcję **Połącz z Internetem**, a następnie kliknij przycisk **Dalej**.



6. Wybierz opcję **Konfiguruj moje połączenie ręcznie**, a następnie kliknij przycisk **Dalej**.



7. Wybierz opcję **Połącz używając połączenia szerokopasmowego wymagającego nazwę użytkownika i hasła**, a następnie kliknij przycisk **Dalej**.



8. W polu **Nazwa usługodawcy Internetowego** wprowadź nazwę np.: **Połączenie z**

Internetem , a następnie kliknij przycisk **Dalej**.

Kreator nowego połączenia

Nazwa połączenia
Jak nazywa się usługa, która zapewnia Ci połączenie internetowe?

W poniższym polu wpisz nazwę usługodawcy internetowego (ISP).
Nazwa usługodawcy internetowego

Połączenie z Internetem

Nazwa, którą tutaj wpiszesz, będzie nazwą tworzonego właśnie połączenia.

< Wstecz **Dalej >** Anuluj

9. Uzupełnij wymagane pola **Nazwę użytkownika, Hasło, Potwierdź hasło**, a następnie kliknij przycisk **Dalej**. (Wymagana Nazwa użytkownika i Hasło powinny znajdować się na umowie, jeśli nie ma tych danych prosimy o kontakt z Biurem Obsługi Klienta)

Kreator nowego połączenia

Informacje o koncie internetowym
 Będziesz potrzebować nazwy konta i hasła do zarejestrowania się do konta internetowego.

Wpisz nazwę konta usługodawcy internetowego (ISP) i jego hasło, a następnie zanotuj te informacje i przechowuj je w bezpiecznym miejscu. (Jeśli nie pamiętasz nazwy istniejącego konta lub jego hasła, skontaktuj się ze swoim usługodawcą internetowym.)

Nazwa użytkownika:

Hasło:

Potwierdź hasło:

2 Użyj tej nazwy konta i tego hasła, kiedy z Internetem łączy się dowolny użytkownik tego komputera

3 Uczyń to połączenie domyślnym połączeniem internetowym

< Wstecz **Dalej >** Anuluj

10. Zaznacz, **Dodaj skrót do tego połączenia na moim pulpicie**, a następnie kliknij przycisk **Zakończ**, aby zamknąć kreator.

Kreator nowego połączenia

Kończenie pracy Kreatora nowego połączenia

Pomyślnie ukończono czynności potrzebne do utworzenia następującego połączenia:

Połączenie z Internetem

- Używaj tego połączenia jako domyślnego
- U dostępnyj wszystkim użytkownikom tego komputera
- Używaj dla każdego tej samej nazwy użytkownika i

Połączenie zostanie zapisane w folderze Połączenia sieciowe.

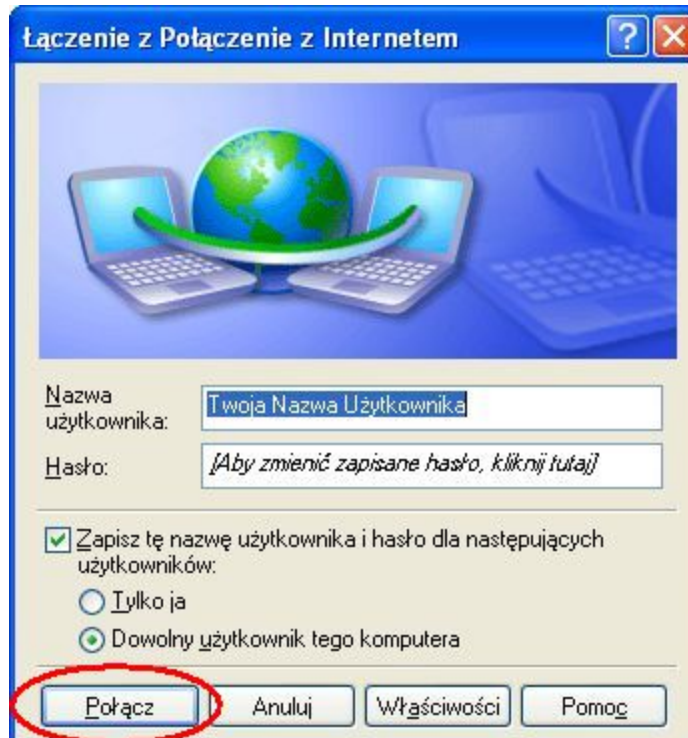
Dodaj skrót do tego połączenia na moim pulpicie

Aby utworzyć połączenie i zamknąć kreatora, kliknij przycisk **Zakończ**.

< Wstecz **Zakończ** Anuluj

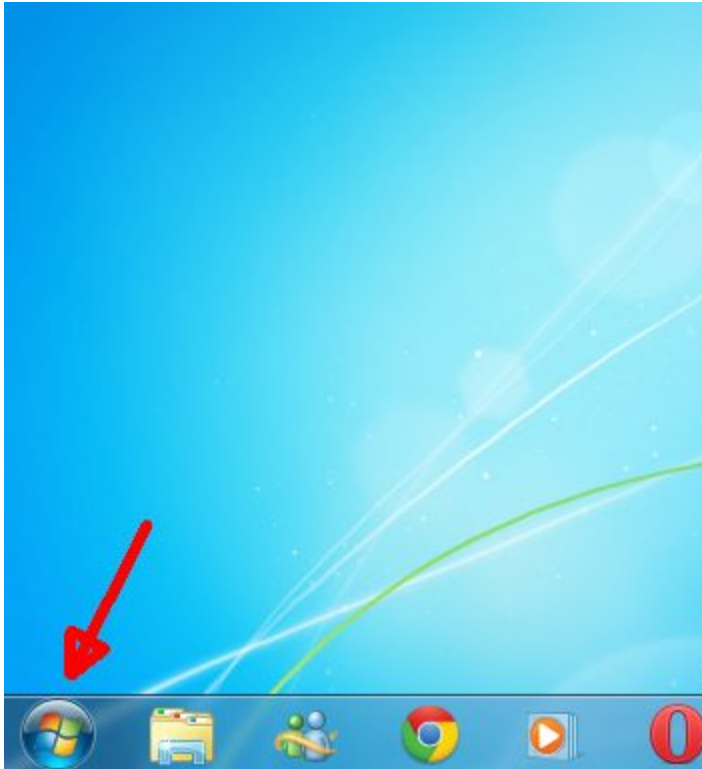
11. W otworzonym oknie kliknij **Połącz** aby uzyskać połączenie z Internetem. Skrót połączenia

znajduje się na Pulpicie. Po ponownym uruchomieniu komputera należy dwukrotnie kliknąć w ikonę "Połączenie z Internetem" aby nawiązać połączenie.

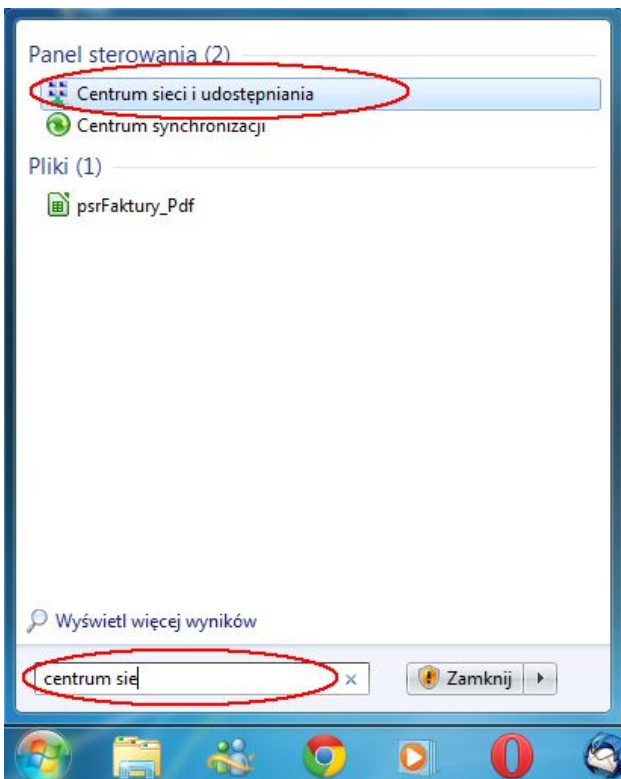


Konfiguracja protokołu PPPoE w Windows Vista/7

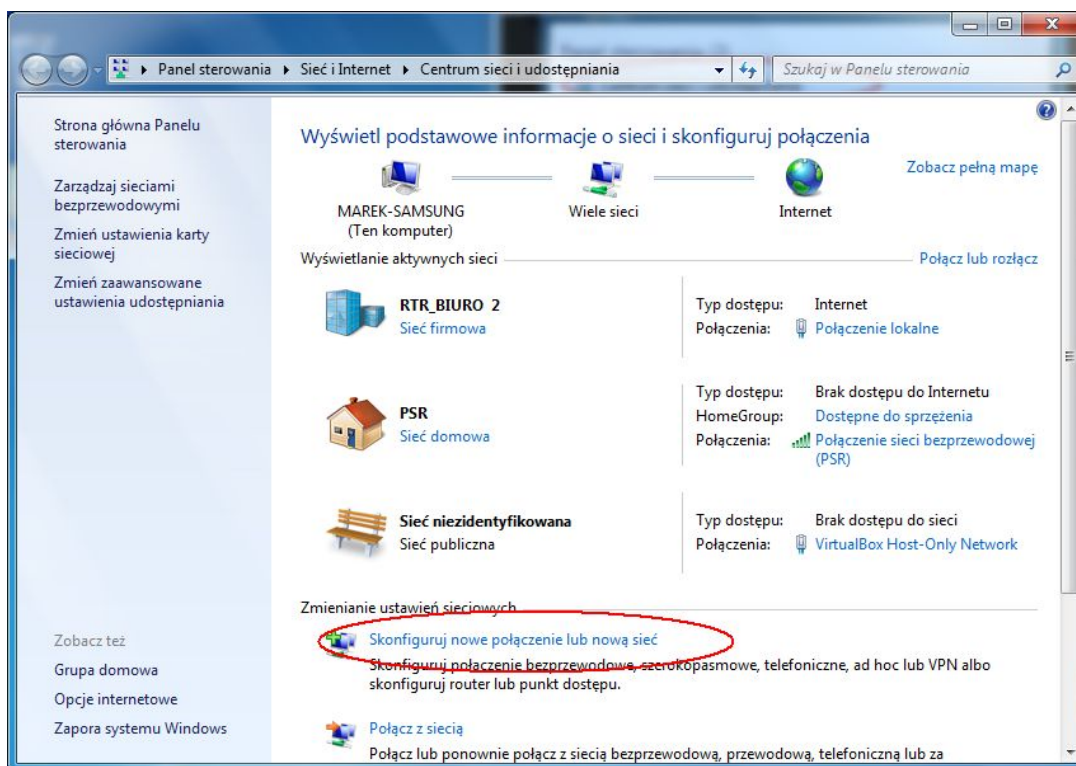
1. Otwórz Menu Start



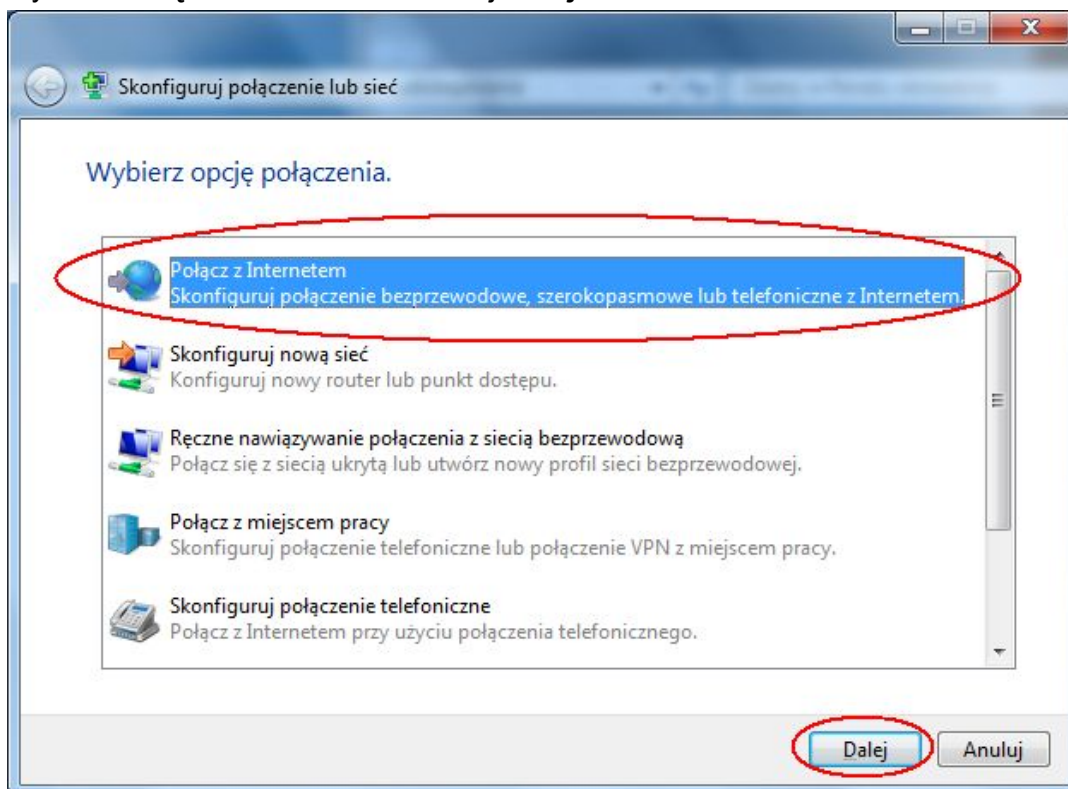
2. W polu wyszukiwania zacznij wpisywać **“Centrum sieci”**. Kliknij **Centrum Sieci i Udostępniania** w znalezionych wynikach wyszukiwania



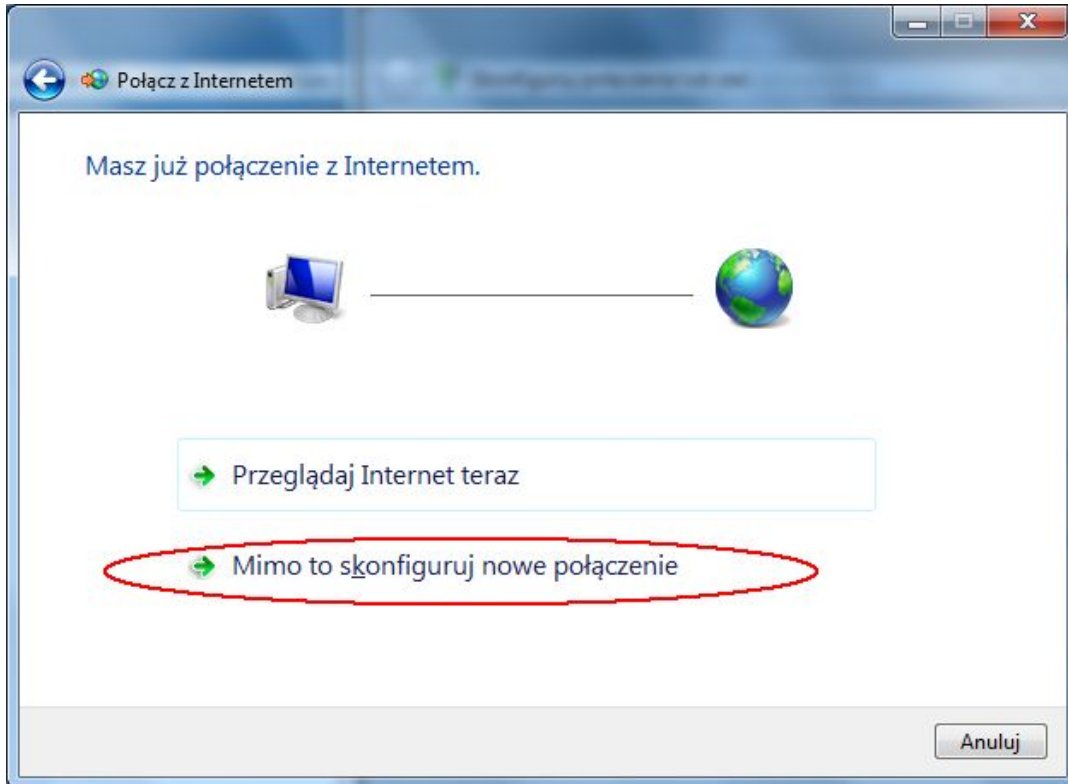
3. Kliknij i **skonfiguruj nowe połączenie lub sieć**



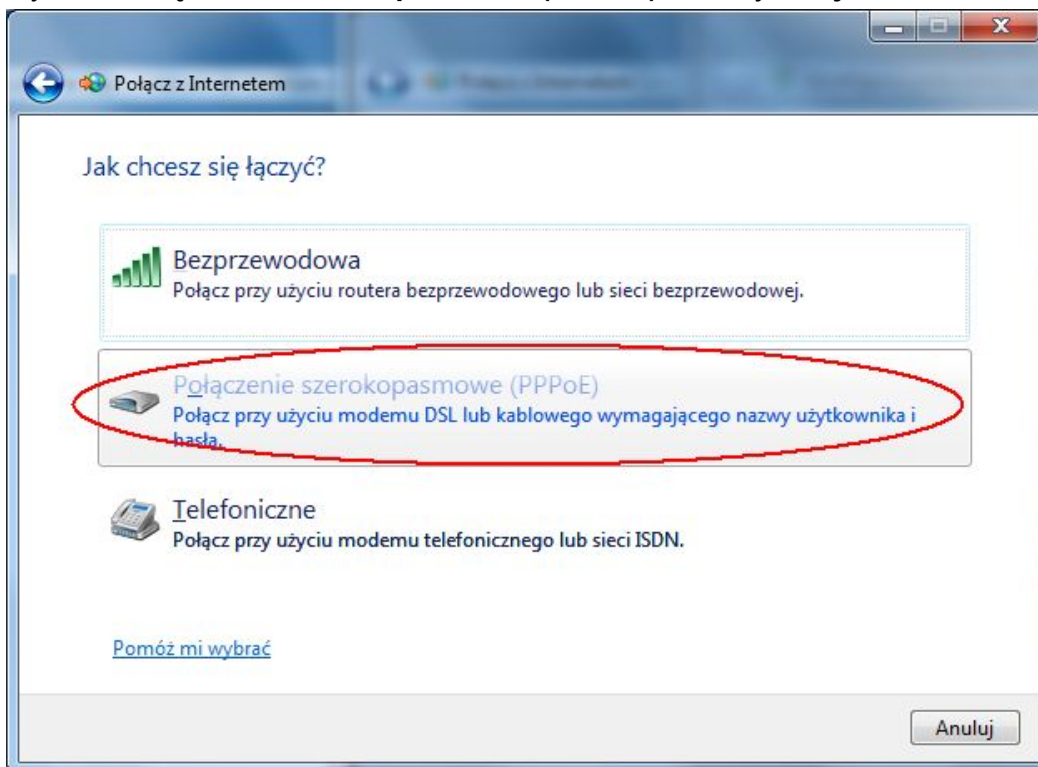
4. Wybierz **Połącz z Internetem** i kliknij **Dalej**



5. Jeśli pojawi się opcja jak poniżej kliknij **Mimo to skonfiguruj nowe połączenie**



6. Wybierz **Połączenie szerokopasmowe (PPPoE)** i kliknij **Dalej**



7. Uzupełnij **Nawę Użytkownika i Hasło**, kliknij **zapamiętaj hasło** i jeśli chcesz aby dostęp do Internetu mieli inni użytkownicy komputera zaznacz **Zezwalaj innym**

osobom na korzystanie z tego połączenia. Kliknij **Połącz**.

Połącz z Internetem

Wpisz informacje uzyskane od usługodawcy internetowego (ISP)

Nazwa użytkownika: 1 Twoja Nazwa Użytkownika

Hasło:
 Pokaż znaki
2 Zapamiętaj to hasło

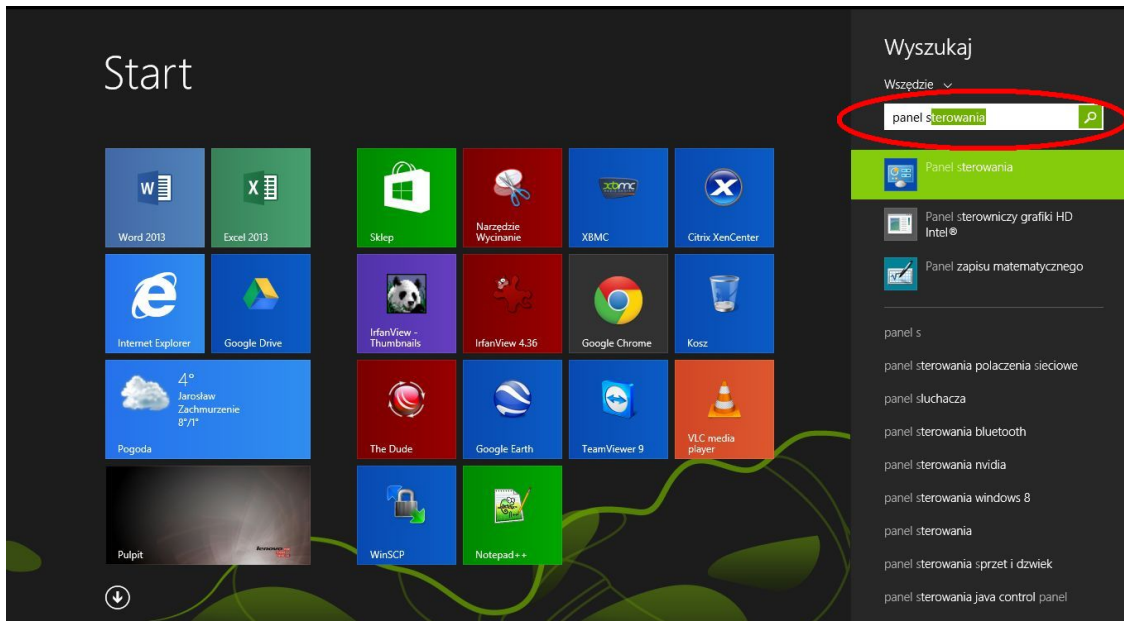
Nazwa połączenia: Połączenie szerokopasmowe

Zezwalaj innym osobom na korzystanie z tego połączenia
3 Ta opcja zezwala dowolnej osobie z dostępem do tego komputera na używanie tego połączenia.
[Nie mam usługodawcy internetowego](#)

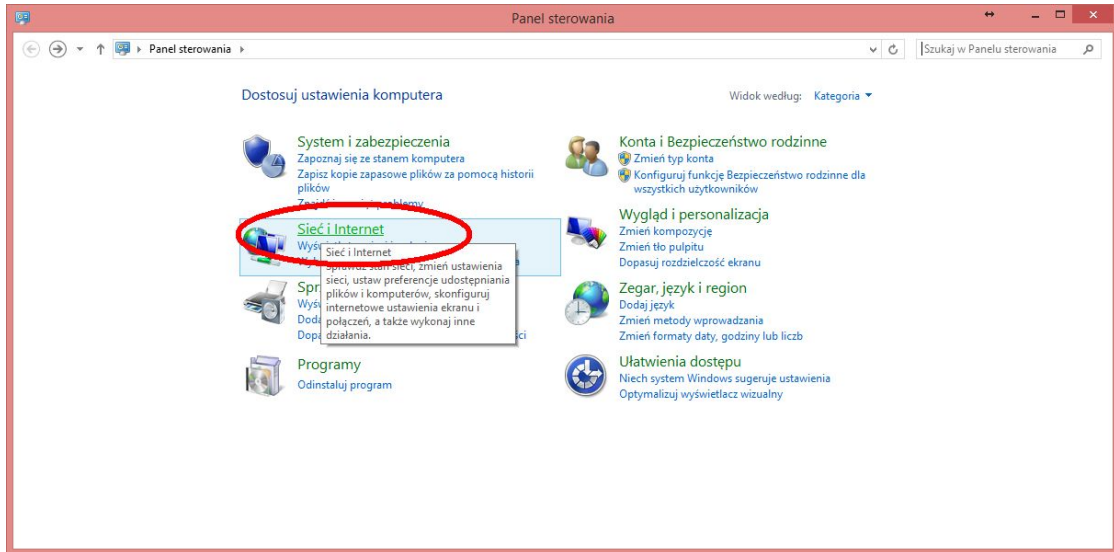
Połącz Anuluj

Konfiguracja protokołu PPPoE w Windows 8

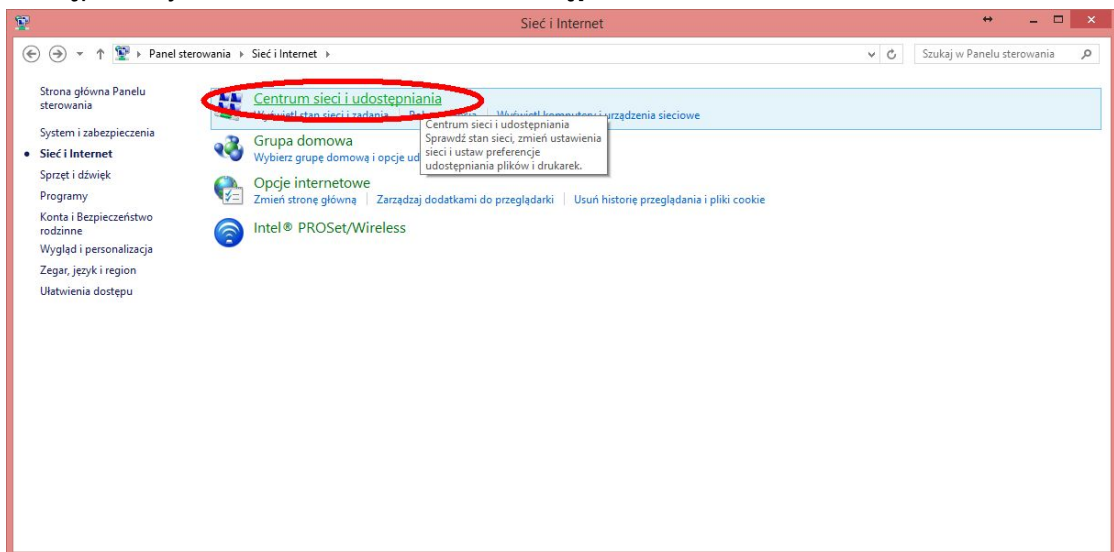
1. Przejdź do Interfejsu Metro klikając w lewy dolny róg.
2. Zaczynj wpisywać "Panel Sterowania"



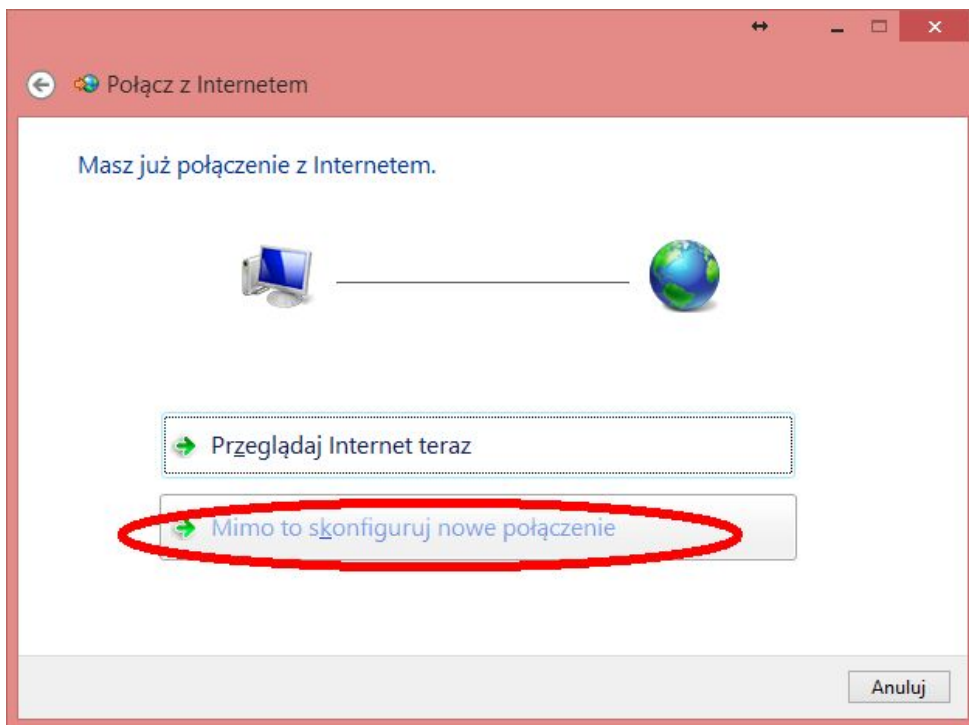
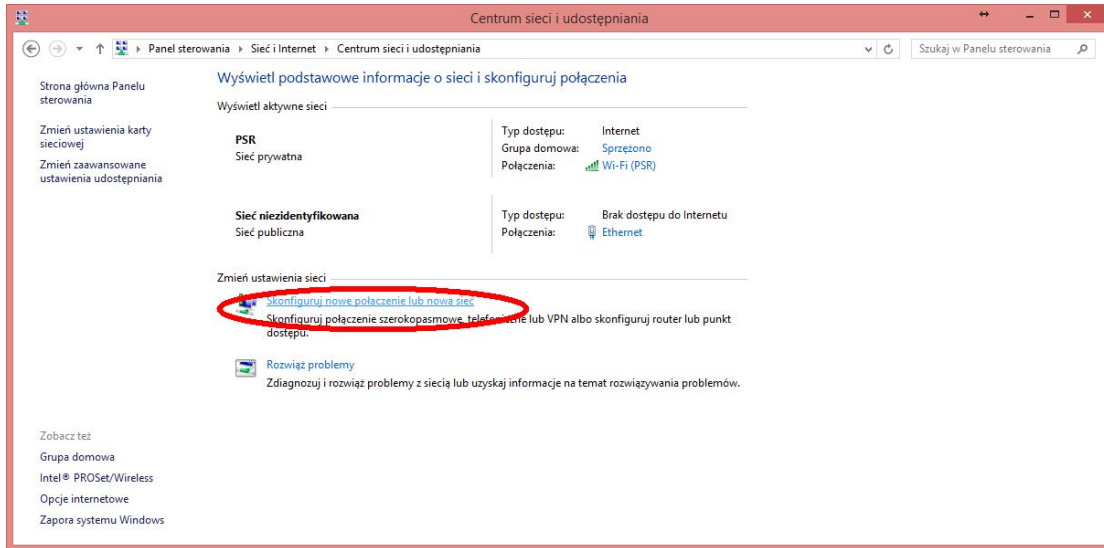
3. W panelu sterowania kliknij **Sieć i Internet**



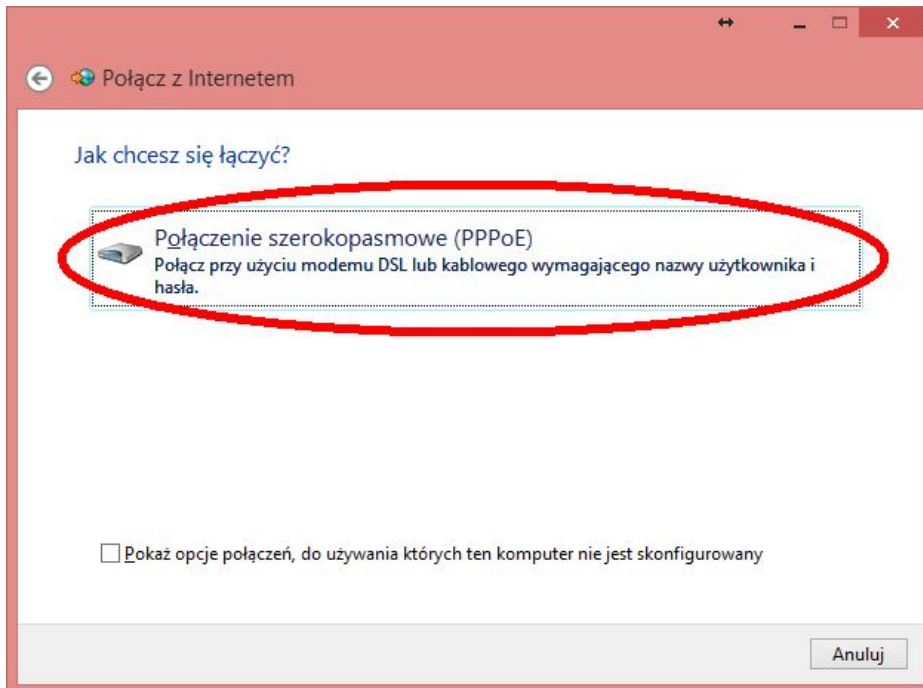
4. Następnie wybierz **Centrum sieci i udostępniania**



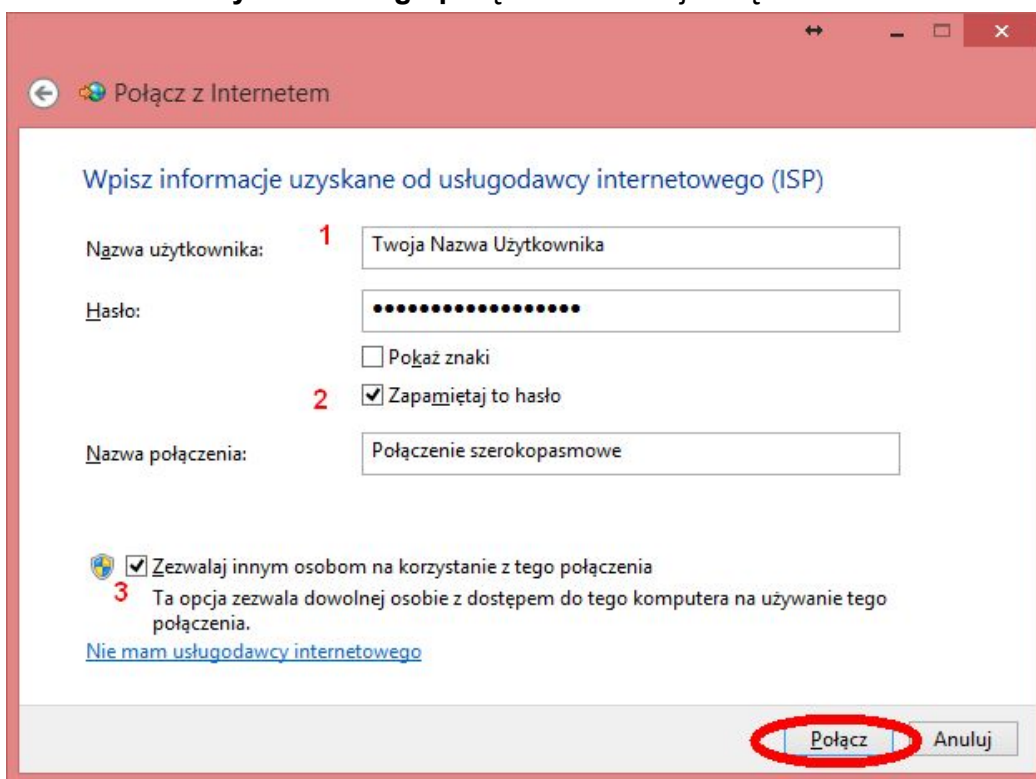
5. Kliknij i **skonfiguruj nowe połączenie lub sieć** i jeśli pojawi się opcja jak poniżej kliknij **Mimo to skonfiguruj nowe połączenie**



6. Wybierz Połączenie szerokopasmowe PPPoE

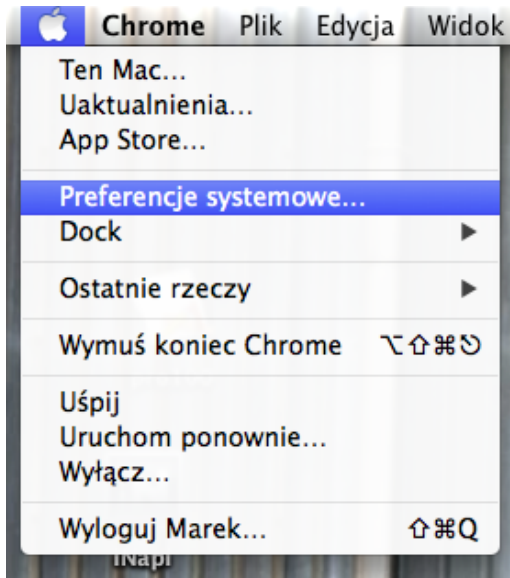


7. Uzupełnij **Nawę Użytkownika i Hasło**, kliknij **zapamiętaj hasło** i jeśli chcesz aby dostęp do Internetu mieli inni użytkownicy komputera zaznacz **Zezwalaj innym osobom na korzystanie z tego połączenia**. Kliknij **Połącz**.

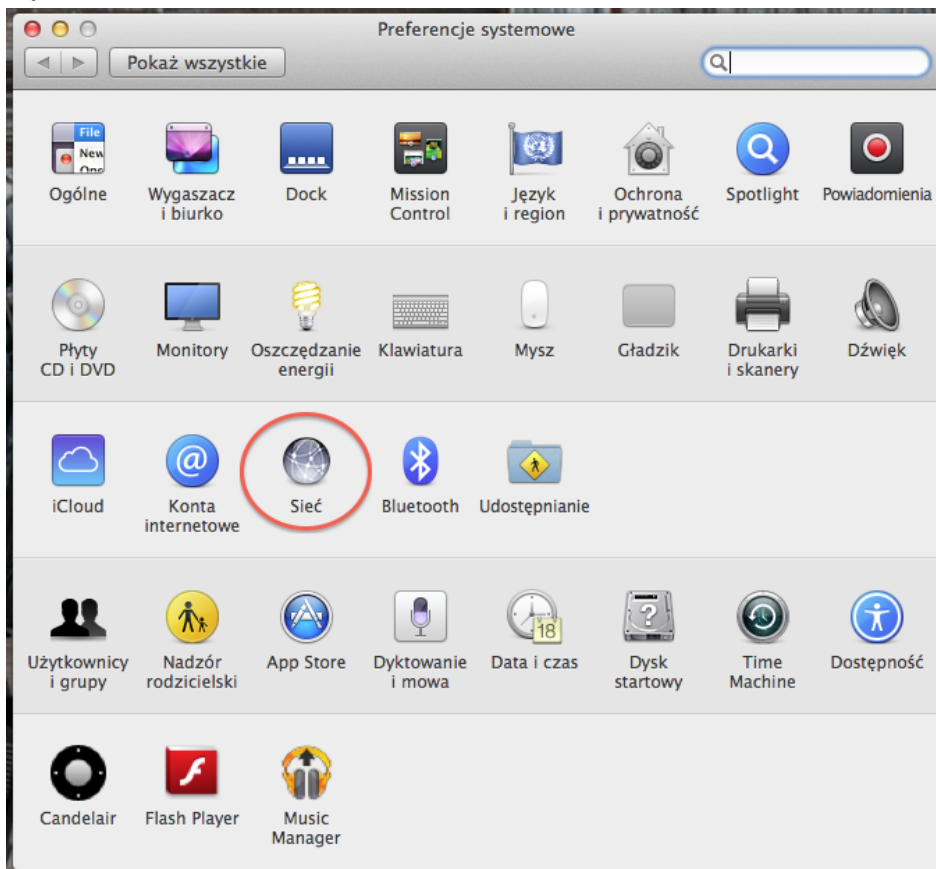


Konfiguracja protokołu PPPoE w systemie MAC OS X firmy Apple

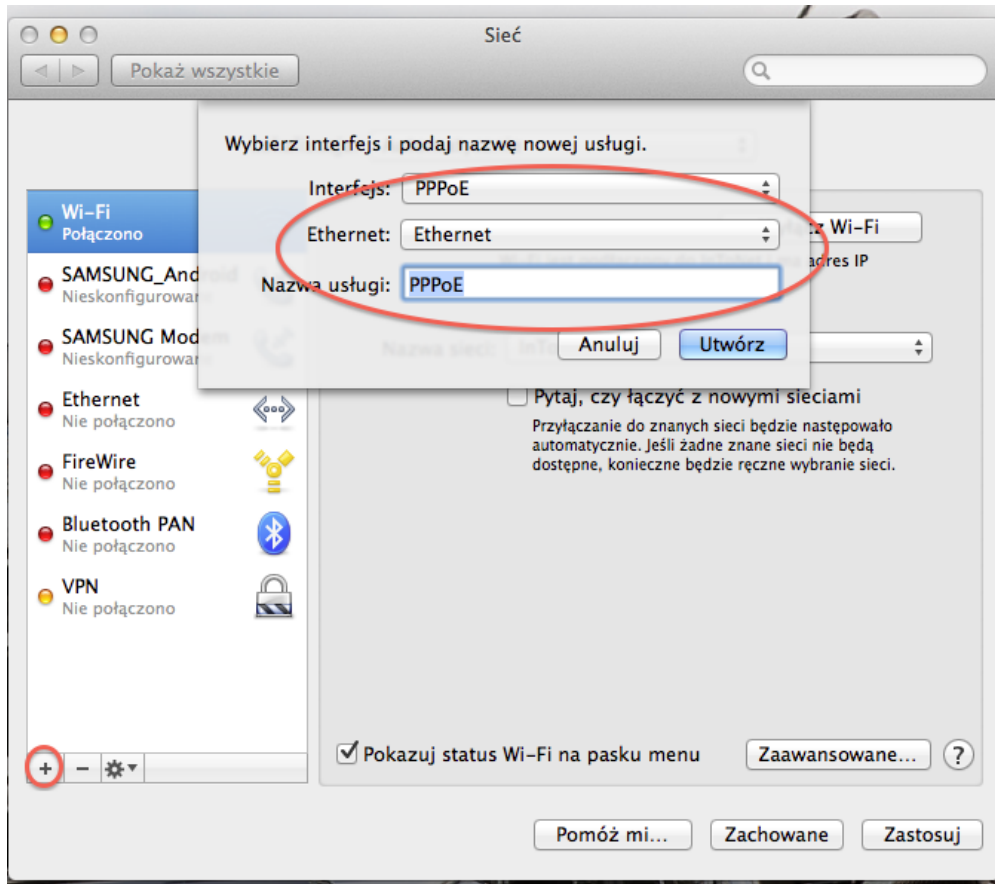
1. Przejdź do **Preferencji Systemowych** klikając w logo jabłka w lewym górnym rogu.



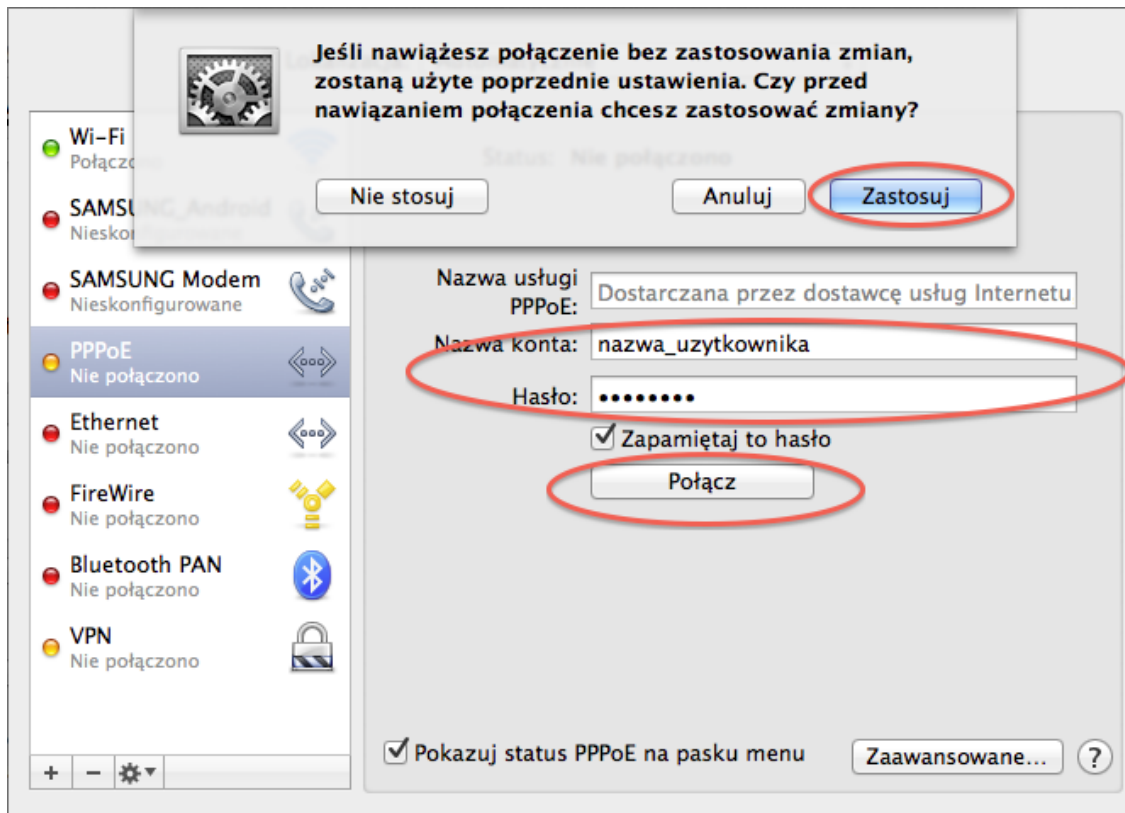
2. Wybierz **Sieć**



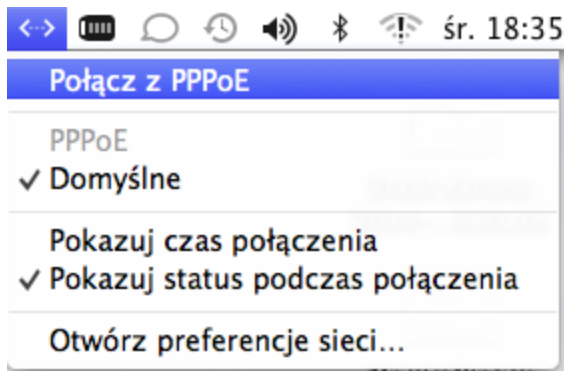
3. Dodaj nowe połączenie klikając znak "+". Ustaw Interfejs: PPPoE, Ethernet: Ethernet i kliknij utwórz.



4. Uzupełnij nazwę użytkownika i hasło, a następnie kliknij **Połącz**, a następnie **Zastosuj**.



5. Dla łatwiejszego dostępu do połączenia PPPoE zaznacz **Pokazuj status PPPoE na pasku menu**. Nowa ikona pojawi się na górnym pasku obok zegarka.



6. Jeśli nazwa użytkownika i hasło zostały wprowadzone prawidłowo pojawi się komunikat **Połączono**.

The screenshot shows a window with the following elements:

- Status: Połączono** (circled in red)
- Czas połączenia: 00:00:19
- Adres IP: 192.168.2.66
- Wysyłanie: [Progress bar]
- Odbiór: [Progress bar]
- Nazwa usługi PPPoE: Dostarczana przez dostawcę usług Internetu
- Nazwa konta: nazwa_uzytkownika
- Hasło: [Masked with dots]
- Zapamiętaj to hasło
- Rozłącz
- Pokazuj status PPPoE na pasku menu
- Zaawansowane... ?

Możliwe Problemy

1. Błąd 691

Została błędnie wpisana nazwa użytkownika lub hasło. Należy zwrócić uwagę na duże i małe literki w hasle, oraz należy sprawdzić czy zostało użyte dolne podkreślenie w nazwie użytkownika.

2. Błąd 769

W przypadku instalacji kablowej należy sprawdzić czy karta sieciowa (tzn połączenie lokalne) jest włączona i czy kabel jest podłączony do karty sieciowej. W przypadku instalacji radiowej należy również sprawdzić czy karta sieciowa jest włączona (tzn połączenie sieci bezprzewodowej) lub sprawdzić czy zostały zainstalowane sterowniki do wyżej wymienionej karty sieciowej.

Konfiguracja protokołu PPPoE na routerach TP-Link

1. Otwieramy przeglądarkę i w pasku adresu wpisujemy **192.168.1.1** (lub 192.168.0.1) wpis login i hasło (domyślnie login i hasło to "admin")
2. Przejdź do **Network-->WAN**
3. Zmień typ połączenia na **PPPoE**
4. Wprowadź **Nazwę użytkownika i hasło**
5. Zaznacz **Connect Automatically**
6. Kliknij **Save**

The screenshot shows the web interface of a TP-Link TL-WR740N router. The browser address bar shows 'http://192.168.1.1/'. The page title is 'TP-LINK 150M Wireless Lite N Router Model No. TL-WR740N'. The left sidebar contains a navigation menu with 'Network' selected. The main content area is titled 'WAN' and shows the following configuration options:

- WAN Connection Type:** 3 PPPoE/Russia PPPoE (with a 'Detect' button)
- PPPoE Connection:**
 - User Name:** U0000000
 - Password:** 4 (masked with dots)
 - Confirm Password:** (masked with dots)
- Secondary Connection:** Disabled Dynamic IP Static IP (For Dual Access)
- Wan Connection Mode:**
 - Connect on Demand (Max Idle Time: 15 minutes)
 - 5** Connect Automatically
 - Time-based Connecting (Period of Time: from 0:0 to 23:00)

On the right side, there is a 'WAN Help' section with instructions on how to choose the appropriate connection type based on the ISP's configuration.

Konfiguracja protokołu PPPoE na routerach D-Link

1. Otwieramy przeglądarkę i w pasku adresu wpisujemy **192.168.0.1** (lub 192.168.0.1) wpisz login i hasło (domyślnie login to “admin” hasło to “1234”)
2. Przejdź do **WAN**
3. Zmień typ połączenia na **PPPoE**
4. Wprowadź **Nazwę użytkownika i hasło**
5. Zaznacz **Auto-reconnect: Enabled**
6. Kliknij **Apply**

D-Link
Building Networks for People

AirPlus G
802.11g/2.4GHz Wireless Router

DI-524

Wizard
Wireless
1 WAN
LAN
DHCP

Home Advanced Tools Status Help

WAN Settings
Please select the appropriate option to connect to your ISP.

Dynamic IP Address Choose this option to obtain an IP address automatically from your ISP. (For most Cable modem users)

Static IP Address Choose this option to set static IP information provided to you by your ISP.

2 PPPoE Choose this option if your ISP uses PPPoE. (For most DSL users)

Others PPTP and BigPond Cable (for Europe use only)

PPTP

PPPoE

Dynamic PPPoE Static PPPoE

User Name

3 Password

Retype Password

Service Name (optional)

IP Address

Primary DNS Address

Secondary DNS Address (optional)

Maximum Idle Time Minutes

MTU

Auto-reconnect **4** Enabled Disabled

5 Apply Cancel Help